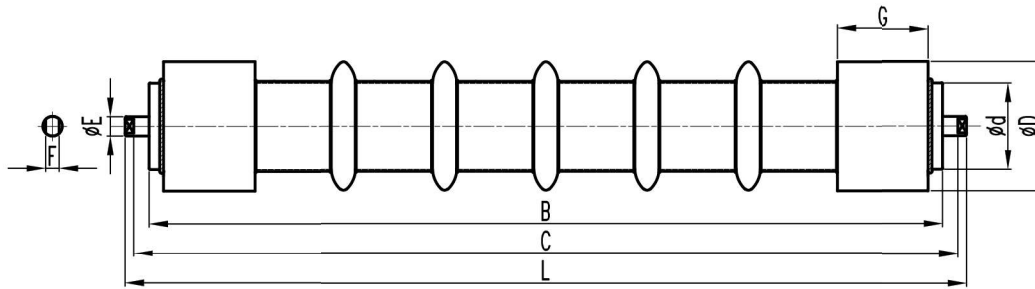
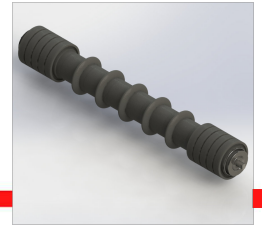


RODILLOS LIMPIADORES INFERIORES



(*) Formado por gomas amortiguadoras o tipo confi

NOTA: Hasta banda 650, G= 100 - Superior a 650, G=200

ANCHO DE BANDA	Ø D	Ø d	Ø E	B	C	L	F	CANTIDAD DE GOMAS	TIPO DE RODAMIENTO																																																																																																																																																																																
400	108	60 / 63,5	20	500	508	546	14	3+2 bloques (*)	6.204																																																																																																																																																																																
	133	89								500	108	60 / 63,5	20	600	608	646	14	4+2 bloques (*)	6.204	133	89	650	108	60 / 63,5	20	750	758	796	14	5+2 bloques (*)	6.204	133	89	159	89	800	108	60 / 63,5	20	950	958	996	14	5+2 bloques (*)	6.204	133	89	25	6205 / 6305	133	89	20	6.204	159	89	25	6205 / 6305	159	89	25	6205 / 6305	1.000	133	89	20	1.150	1.158	1.196	14	6+2 bloques (*)	6.204	133	89	25	6205 / 6305	133	89	30	6206 / 6306	159	89	20	1.196	14	6.204	159	89	25	6205 / 6305	159	89	30	6206 / 6306	180	108	25	1.202	18	6205 / 6305	180	108	30	6206 / 6306	180	108	30	6206 / 6306	1.200	133	89	25	1.400	1.408	1.452	18	8+2 bloques (*)	6205 / 6305	133	89	30	6206 / 6306	159	89	25	6205 / 6305	159	89	30	6206 / 6306	180	108	25	6205 / 6305	180	108	30	6206 / 6306	193	108	25	6205 / 6305	193	108	30	6206 / 6306	1.400	133	89	25	1.600	1.608	1.652	18	10+2 bloques (*)	6205 / 6305	133	89	30	6206 / 6306	159	89	25	6205 / 6305	159	89	30	6206 / 6306	180	108	25	6205 / 6305	180	108	30	6206 / 6306	193	108	25	6205 / 6305	193	108	30	6206 / 6306		
500	108	60 / 63,5	20	600	608	646	14	4+2 bloques (*)	6.204																																																																																																																																																																																
	133	89								650	108	60 / 63,5	20	750	758	796	14	5+2 bloques (*)	6.204	133	89		159	89								800	108	60 / 63,5	20		950	958	996						14	5+2 bloques (*)	6.204	133	89	25	6205 / 6305	133	89	20	6.204	159	89	25	6205 / 6305	159	89		25	6205 / 6305	1.000						133	89	20	1.150	1.158	1.196	14	6+2 bloques (*)	6.204	133	89	25			6205 / 6305	133	89	30	6206 / 6306	159	89	20	1.196	14	6.204	159			89	25	6205 / 6305	159	89	30	6206 / 6306	180	108		25	1.202	18						6205 / 6305	180	108	30	6206 / 6306	180	108	30	6206 / 6306	1.200	133	89	25	1.400	1.408	1.452	18	8+2 bloques (*)	6205 / 6305	133	89	30	6206 / 6306	159	89	25	6205 / 6305	159	89		30	6206 / 6306	180						108	25	6205 / 6305	180	108	30	6206 / 6306	193	108	25	6205 / 6305	193	108	30	6206 / 6306	1.400	133	89	25	1.600	1.608	1.652	18	10+2 bloques (*)	6205 / 6305	133	89	30	6206 / 6306	159	89
650	108	60 / 63,5	20	750	758	796	14	5+2 bloques (*)	6.204																																																																																																																																																																																
	133	89																																																																																																																																																																																							
	159	89																																																																																																																																																																																							
800	108	60 / 63,5	20	950	958	996	14	5+2 bloques (*)	6.204																																																																																																																																																																																
	133	89	25						6205 / 6305																																																																																																																																																																																
	133	89	20						6.204																																																																																																																																																																																
	159	89	25						6205 / 6305																																																																																																																																																																																
	159	89	25						6205 / 6305																																																																																																																																																																																
1.000	133	89	20	1.150	1.158	1.196	14	6+2 bloques (*)	6.204																																																																																																																																																																																
	133	89	25						6205 / 6305																																																																																																																																																																																
	133	89	30						6206 / 6306																																																																																																																																																																																
	159	89	20			1.196	14		6.204																																																																																																																																																																																
	159	89	25						6205 / 6305																																																																																																																																																																																
	159	89	30						6206 / 6306																																																																																																																																																																																
	180	108	25			1.202	18		6205 / 6305																																																																																																																																																																																
	180	108	30						6206 / 6306																																																																																																																																																																																
	180	108	30						6206 / 6306																																																																																																																																																																																
1.200	133	89	25	1.400	1.408	1.452	18	8+2 bloques (*)	6205 / 6305																																																																																																																																																																																
	133	89	30						6206 / 6306																																																																																																																																																																																
	159	89	25						6205 / 6305																																																																																																																																																																																
	159	89	30						6206 / 6306																																																																																																																																																																																
	180	108	25						6205 / 6305																																																																																																																																																																																
	180	108	30						6206 / 6306																																																																																																																																																																																
	193	108	25						6205 / 6305																																																																																																																																																																																
	193	108	30						6206 / 6306																																																																																																																																																																																
1.400	133	89	25	1.600	1.608	1.652	18	10+2 bloques (*)	6205 / 6305																																																																																																																																																																																
	133	89	30						6206 / 6306																																																																																																																																																																																
	159	89	25						6205 / 6305																																																																																																																																																																																
	159	89	30						6206 / 6306																																																																																																																																																																																
	180	108	25						6205 / 6305																																																																																																																																																																																
	180	108	30						6206 / 6306																																																																																																																																																																																
	193	108	25						6205 / 6305																																																																																																																																																																																
	193	108	30						6206 / 6306																																																																																																																																																																																