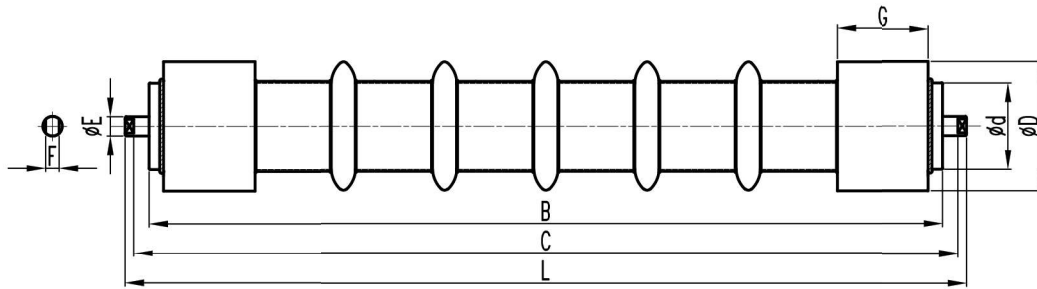
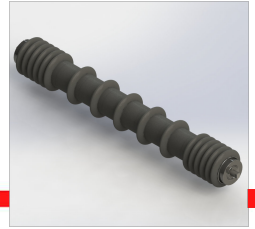


RODILLOS LIMPIADORES INFERIORES



(*) Formado por gomas amortiguadoras o tipo confi

NOTA: Hasta banda 650, G= 100 - Superior a 650, G=200

ANCHO DE BANDA	Ø D	Ø d	Ø E	B	C	L	F	CANTIDAD DE GOMAS	TIPO DE RODAMIENTO
400	108	60 / 63,5	20	500	508	546	14	3+2 bloques (*)	6.204
	133	89							
500	108	60 / 63,5	20	600	608	646	14	4+2 bloques (*)	6.204
	133	89							
650	108	60 / 63,5	20	750	758	796	14	5+2 bloques (*)	6.204
	133	89							
	159	89							
800	108	60 / 63,5	20	950	958	996	14	5+2 bloques (*)	6.204
	133	89	25						6205 / 6305
	133	89	20						6.204
	159	89	25						6205 / 6305
	159	89	25						6205 / 6305
1.000	133	89	20	1.150	1.158	1.196	14	6+2 bloques (*)	6.204
	133	89	25						6205 / 6305
	133	89	30						6206 / 6306
	159	89	20			1.196	14		6.204
	159	89	25						6205 / 6305
	159	89	30						6206 / 6306
	180	108	25			1.202	18		6205 / 6305
	180	108	30						6206 / 6306
	180	108	30						6206 / 6306
1.200	133	89	25	1.400	1.408	1.452	18	8+2 bloques (*)	6205 / 6305
	133	89	30						6206 / 6306
	159	89	25						6205 / 6305
	159	89	30						6206 / 6306
	180	108	25						6205 / 6305
	180	108	30						6206 / 6306
	193	108	25						6205 / 6305
	193	108	30						6206 / 6306
1.400	133	89	25	1.600	1.608	1.652	18	10+2 bloques (*)	6205 / 6305
	133	89	30						6206 / 6306
	159	89	25						6205 / 6305
	159	89	30						6206 / 6306
	180	108	25						6205 / 6305
	180	108	30						6206 / 6306
	193	108	25						6205 / 6305
	193	108	30						6206 / 6306